

OUR ZERO TRUST POLICY

WORKSHOP MODULE 2025

ZERO TRUST



WHY THIS MATTERS | POR QUE ESTO IMPORTA

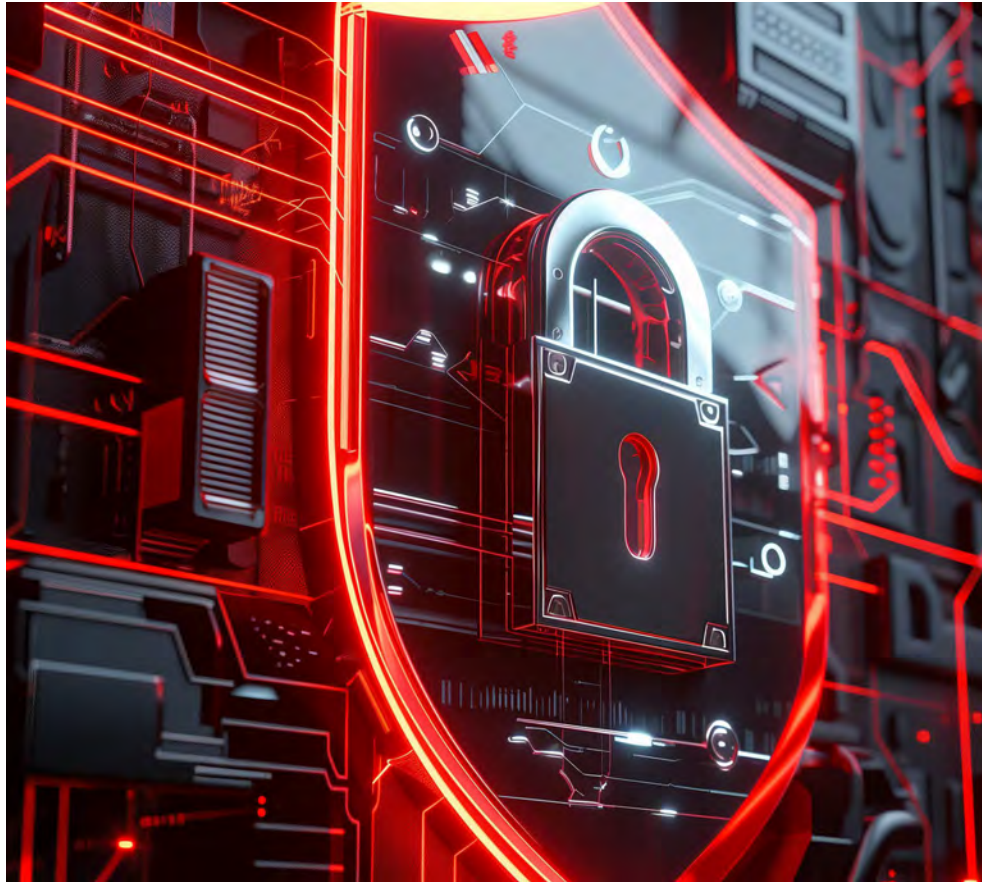


Real Ways a Cyberattack Could Hit Us

Formas Reales en que un Ciberataque podría Afectarnos

- 1. Phishing:** Fake urgent emails or texts from someone posing as leadership or a vendor.
Phishing: Correos electrónicos o mensajes de texto falsos y urgentes de alguien que se hace pasar por un directivo o un proveedor.
- 2. Invoice Fraud:** Spoofed vendor emails asking to change payment details.
Fraude con facturas: Correos electrónicos falsificados de proveedores que solicitan cambios en los datos de pago.
- 3. Malware in Files:** PDFs, drawings, or ZIPs that install ransomware.
Malware en archivos: Archivos PDF, dibujos o archivos ZIP que instalan ransomware.

WHY THIS MATTERS | POR QUE ESTO IMPORTA

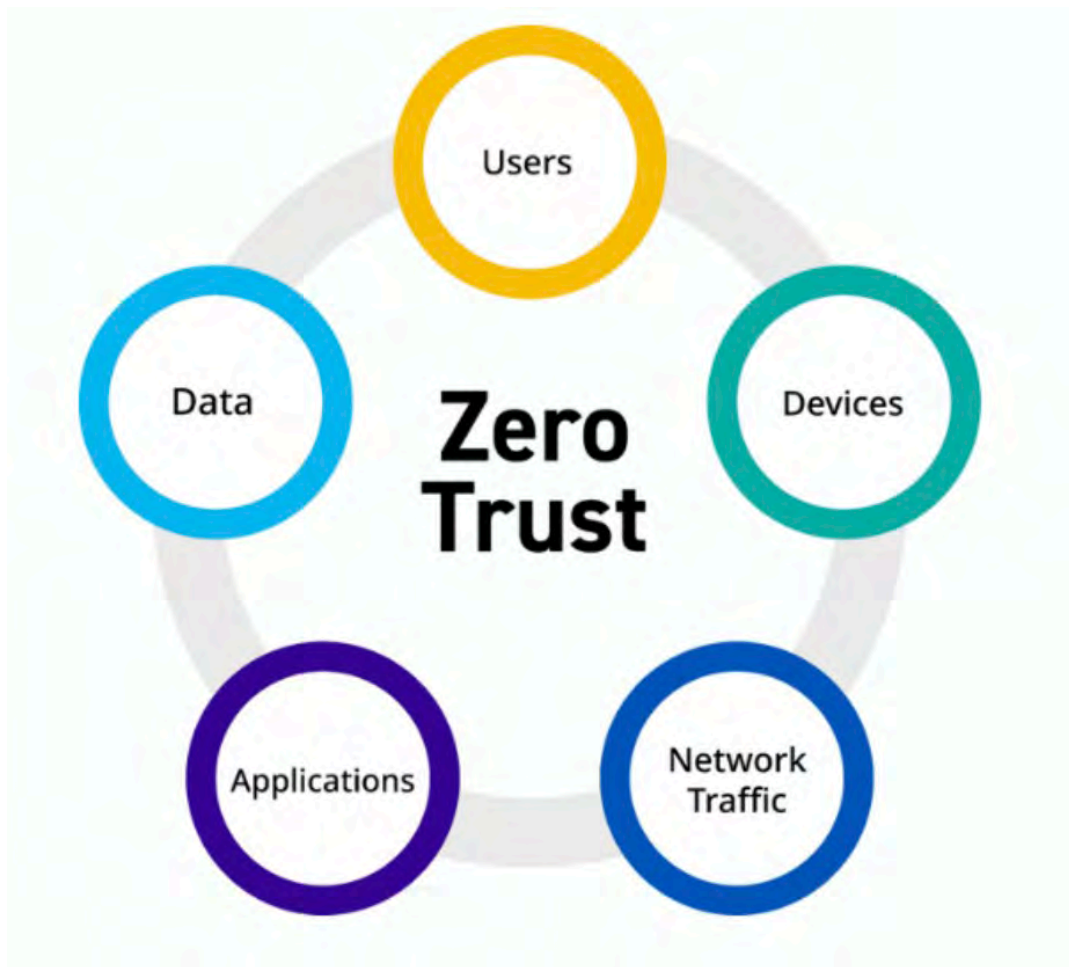


Real Ways a Cyberattack Could Hit Us *(continued)*

Formas Reales en que un Ciberataque podría Afectarnos

4. Password Reuse: One Leaked password gives hackers access to multiple systems.
Reutilización de contraseñas: Una contraseña filtrada da a los hackers acceso a múltiples sistemas.
5. Lost Devices: An unlocked laptop or phone exposing email or client data.
Dispositivos perdidos: Un ordenador portátil o un teléfono desbloqueado que expone datos de correo electrónico o de clientes.
6. Public Wi-Fi: Hackers grabbing login info on open networks.
Redes Wi-Fi públicas: Hackers roban información de inicio de sesión en redes abiertas.

ZERO TRUST ARCHITECTURE | ARQUITECTURA DE CONFIANZA CERO



Our Zero Trust Policy

Nuestra Política de Confianza Cero

- Sprinklermatic uses a Zero Trust approach—meaning we verify everything and trust nothing by default. Sprinklermatic utiliza un enfoque de Confianza Cero; es decir, verificamos todo y no confiamos en nada por defecto.

7 PILLARS OF ZERO TRUST | 7 PILARES DE LA CONFIANZA CERO

<p>User Identity Identidad de Usuario</p>	<p>Verify every user; enforce MFA Verificar a cada usuario; implementar la autenticación multifactor (MFA).</p>	<p>Every login requires identity confirmation. Cada inicio de sesión requiere confirmación de identidad</p>
<p>Device Security Seguridad del Dispositivo</p>	<p>Allow only secure, approved devices Permitir únicamente dispositivos seguros y aprobados</p>	<p>Laptops must have encryption and updates Los portátiles deben tener cifrado y actualizaciones</p>
<p>Network Segmentation Segmentación de Red</p>	<p>Limit access zones and monitor activity Limitar las zonas de acceso y controlar la actividad</p>	<p>Internal traffic logged and analyzed Tráfico interno registrado y analizado</p>
<p>Application Security Seguridad de Aplicaciones</p>	<p>Approve only trusted apps Aprobar solo aplicaciones de confianza</p>	<p>No personal app installs on company devices No se permite la instalación de aplicaciones personales en dispositivos de la empresa</p>
<p>Data Protection Protección de Datos</p>	<p>Encrypt and limit sharing Cifrar y limitar el uso compartido</p>	<p>Sensitive data shared only on a need-to-know basis Los datos sensibles se comparten únicamente cuando es estrictamente necesario</p>
<p>Visibility & Analytics Visibilidad y Análisis</p>	<p>Detect unusual activity Detectar actividad inusual</p>	<p>Alert for strange login time or file transfers Alerta por hora de inicio de sesión o transferencias de archivos inusuales</p>
<p>Automation & Response Automatización y Respuesta</p>	<p>Act fast on threats Actúe rápido ante las amenazas</p>	<p>IT isolates affected systems automatically El sistema informático aísla automáticamente los sistemas afectados</p>

IF YOU SUSPECT A CYBER ISSUE | SI SOSPECHAS DE UN PROBLEMA CIBERNETICO



DO | HACER

1. Stop and think before acting
Detente y piensa antes de actuar.
2. Report immediately to Yolanda@Sprinklermatic.net
Informe inmediatamente a Yolanda@Sprinklermatic.net
3. If you clicked a suspicious link, disconnect from WiFi and notify your “Reports To”
Si hiciste clic en un enlace sospechoso, desconéctate de la red Wi-Fi y notifica a tu supervisor
4. For any payment issues, verify by phone with known contact
Para cualquier problema con el pago, verifique por teléfono con un contacto conocido

IF YOU SUSPECT A CYBER ISSUE | SI SOSPECHAS DE UN PROBLEMA CIBERNETICO



DO NOT | NO

1. Buy gift cards or send money
Compra tarjetas de regalo o envía dinero
2. Share any bank info or password
No compartas información bancaria ni contraseñas
3. Click unknown links or open unexpected attachments
Haz clic en enlaces desconocidos o abre archivos adjuntos inesperados
4. Forward or reply to suspicious messages
Reenviar o responder a mensajes sospechosos

KEY REMINDER | RECORDATORIO CLAVE



Security is everyone's responsibility. When in doubt:

- Stop
- Verify
- Report

Recordatorio: La seguridad es responsabilidad de todos. Ante la duda

- Deténgase
- Verifique
- Informe

OUR ZERO TRUST POLICY

WORKSHOP MODULE 2025

ZERO TRUST

